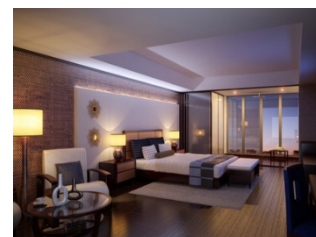


Travanj 2019.

KREDITNI UVJETI		
Iznos kredita:	od EUR 15.000 do EUR 150.000	
Valuta kredita:	Kreditni se odobravaju uz primjenu valutne klauzule: krediti se koriste u kunskoj protuvrijednosti EUR obračunatoj po srednjem tečaju Hrvatske narodne banke važećem na dan korištenja kredita, a obveze se plaćaju po srednjem tečaju Hrvatske narodne banke važećem na dan uplate obveze, što se odnosi na glavnice, kamate i ostale dospjele obveze. Upozorenje: u slučaju promjene tečaja kune i eura dolazi do promjene iznosa anuiteta/obroka kojeg treba platiti.	
Rok otplate:	MODEL A: od 4 do 15 godina MODEL B: od 2 do 15 godina	
Nominalna kamatna stopa:	MODEL A: 5,38% godišnje, promjenjiva MODEL B: 4,88%, godišnje, promjenjiva Kamatna stopa sastoji se od varijabilnog dijela izraženog kao 6-mjesečni NRS1 za EUR koji za prvo polugodište 2019. iznosi 0,45% i fiksnog dijela koji iznosi 4,93 odnosno 4,43 postotnih poena i koji se ne mijenja tijekom otplate kredita. Kamatna stopa se mijenja dva puta godišnje, i to 01.01. i 01.07. u skladu s Načelima za utvrđivanje i promjenu kamatnih stopa i naknada u poslovanju s potrošačima koja su dostupna u poslovnica Banke i na službenoj internetskoj stranici Banke www.ikb.hr . Upozorenje: kada se promijeni NRS mijenja se i iznos anuiteta/obroka kojeg treba platiti. Banka obračunava kamatu po kreditu primjenom proporcionalne metode obračuna. Na dospjelu glavnice i naknadu Banka obračunava zakonsku zateznu kamatu.	
Efektivna kamatna stopa (EKS):	MODEL A: od 5,51% MODEL B: od 4,99%	
Naknada za obradu zahtjeva:	Kreditni osigurani stambenom nekretninom u smislu Zakona o stambenom potrošačkom kreditiranju: BEZ NAKNADE Ostali hipotekarni krediti: MODEL A: 1,50%, min. Kn 200,00 MODEL B: 1,25%, min. Kn 200,00	
Visina depozita:	bez depozita	
Način otplate:	u jednakim mjesečnim anuitetima uz primjenu valutne klauzule	
Način isplate:	na kunski račun klijenta u Banci	
MODELI		
	MODEL A	MODEL B
Kamatna stopa	5,38%	4,88%
Odnos iznosa kredita i vrijednosti nekretnine	1 : 2	1 : 2,5
OSIGURANJE OTPLATE		
Redovna primanja:	Korisnik kredita i eventualni sudužnik obvezni su dati suglasnost na zapljenu svojih primanja.	
Nekretnina:	U svrhu osiguranja potraživanja po kreditu obavezno je založiti, odnosno na Banku fiducijarno prenijeti prihvatljivu stambenu nekretninu. Nekretninu je potrebno osigurati, a policu osiguranja vinkulirati u korist Banke.	
UVJETI ZA ODOBRENJE KREDITA		
Redovna primanja:	redovna plaća ili mirovina	
Kreditna sposobnost:	Kreditni su namjenjeni kreditno sposobnim tražiteljima kredita. Kreditnu sposobnost tražitelja kredita moguće je pojačati sudužnikom.	
Vrijednost nekretnine:	Potrebna vrijednost nekretnine određena je odabranim modelom kredita.	



Travanj 2019.

Iznos mjesečnog anuiteta

Vrijednost kredita u EUR	5,38% MODEL A			4,88% MODEL B		
	5 godina	10 godina	15 godina	5 godina	10 godina	15 godina
15.000	285,69	161,90	121,61	282,24	158,22	117,68
20.000	380,92	215,87	162,15	376,33	210,96	156,91
25.000	476,15	269,83	202,68	470,41	263,70	196,14
30.000	571,37	323,80	243,22	564,49	316,44	235,37
35.000	666,60	377,76	283,76	658,57	369,18	274,59
40.000	761,83	431,73	324,29	752,65	421,92	313,82
45.000	857,06	485,70	364,83	846,73	474,66	353,05
50.000	952,29	539,66	405,36	940,82	527,40	392,28
60.000	1.142,75	647,60	486,44	1.128,98	632,88	470,73
70.000	1.333,21	755,53	567,51	1.317,14	738,36	549,19
80.000	1.523,67	863,46	648,58	1.505,30	843,84	627,65
90.000	1.714,12	971,39	729,66	1.693,47	949,32	706,10
100.000	1.904,58	1.079,33	810,73	1.881,63	1.054,80	784,56
110.000	2.095,04	1.187,26	891,80	2.069,79	1.160,28	863,01
120.000	2.285,50	1.295,19	972,88	2.257,96	1.265,76	941,47
130.000	2.475,96	1.403,12	1.053,95	2.446,12	1.371,24	1.019,92
140.000	2.666,42	1.511,06	1.135,02	2.634,28	1.476,72	1.098,38
150.000	2.856,87	1.618,99	1.216,09	2.822,45	1.582,20	1.176,84
EKS (%)	5,51	5,51	5,51	4,99	4,99	4,99

NAPOMENA: Za izračun efektivne kamatne stope primjenjen je srednji tečaj Hrvatske narodne banke važeći na dan 01.03.2019., valutna klauzula i jedan mjesec interkalarnu kamate. Za izračun efektivne kamatne stope nije uključena naknada za vođenje računa.

REPREZENTATIVNI PRIMJER KREDITA ZA MODEL A I MODEL B:

	MODEL A	MODEL B
Valuta kredita	EUR	EUR
Traženi iznos kredita	50.000,00	50.000,00
Rok otplate	180 mjeseci	180 mjeseci
Naknada za obradu kreditnog zahtjeva (0%)	0,00	0,00
Kamatna stopa – promjenjiva	5,38%	4,88%
Efektivna kamatna stopa	5,51%	4,99%
Visina mjesečnog anuiteta	405,36	392,28
Ukupan iznos za otplatu	72.966,04	70.609,98

NAPOMENA: Ukupan iznos za otplatu uključuje iznos glavnice i kamate obračunate do dospelja, a koju bi korisnik kredita plaćao do konačne otplate kredita, uz pretpostavku da je do kraja otplate kredita važeća promjenjiva kamatna stopa od 5,38% odnosno 4,88%, godišnje. Ukupan iznos za otplatu ne sadrži interkalarnu kamatu, budući da ista ovisi o datumu isplate kredita.

POSLOVNICA	ADRESA	TELEFON	POSLOVNICA	ADRESA	TELEFON
KREDITNE SLUŽBE:			POSLOVNI CENTAR POREČ - PAZIN		
POSLOVNI CENTAR UMAG - BUJE - NOVIGRAD			Podružnica POREČ		
Podružnica UMAG - sjedište	Ernesta Miloša 1	052 702 362	Poslovnica PAZIN	Partizansko šetalište 5a	052 429 050
Odjel za rad s poslovnim subjektima i krediti stanovništvu			Trg slobode 2		
Poslovnica BUJE	Trg J.B.Tita 1	052 772 035	POSLOVNI CENTAR RIJEKA - BUZET		
Poslovnica NOVIGRAD	Murvi 15	052 757 414	Podružnica RIJEKA	Janeza Trdine 6	051 213 360
POSLOVNI CENTAR PULA - ROVINJ - LABIN			Poslovnica OPATIJA	Maršala Tita 140/3	051 688 444
Podružnica PULA	J. Žakna 4b	052 222 330	Poslovnica VIŠKOVO	Viškovo 2	051 504 320
Poslovnica ROVINJ	Stjepana Radića 9	052 845 070	Poslovnica BUZET	Trg Fontana 2	052 663 417
Poslovnica LABIN	Zelenice 10	052 881 051	POSLOVNI CENTAR ZAGREB		
			Poslovnica Zagreb	Radnička cesta 34	01 6040 589